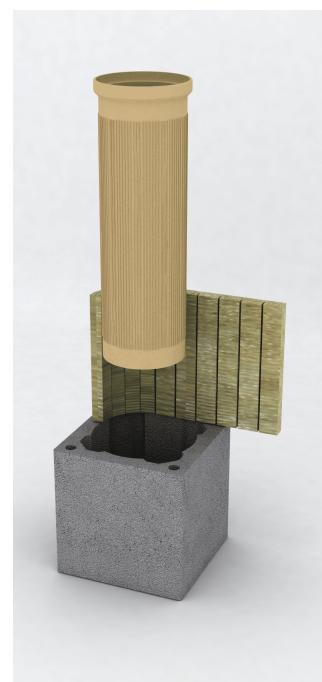


## Informačný dátový list

## UNI ADVANCED PLUS

<b>Použitie:</b>	Viacvrstvový izolovaný komínový systém s izostatickou vložkou, pre kotly, kachle a krby v bytovej a nebytovej výstavbe
<b>Inštalácia:</b>	Interiér, exteriér
<b>Palivá:</b>	Plyn, olej, tuhé palivá
<b>Prevádzková teplota:</b>	m600 °C
<b>Odolnosť pri vyhorení sadzí:</b>	Áno
<b>Režim prevádzky:</b>	podtlak (N1 m40 Pa)
	- Suchý (Plyn, olej, tuhé palivá) - Mokrý (Plyn, olej, tuhé palivá)
<b>Materiál vložky:</b>	Izostatická keramika
<b>Materiál tvárnice:</b>	Odlehčený betón $\rho = 1200 \text{ kg/m}^3$
<b>Typ a hustota izolácie:</b>	Dosky z minerálnej vlny $\sim 100 \text{ kg/m}^3$
<b>Tepelný odpor:</b>	0,52 m <sup>2</sup> K/W merané pri 200 °C s Ø200 mm
<b>Stredná drsnosť :</b>	1,5 mm pod a STN EN 13384-1
<b>Voľná výška nad posledným uchyt. bod:</b>	m3,0 m (Ø140 - Ø200 mm) výška v rohoch kanálov jednotlivých betónových tvární
<b>Vzdialenosť medzi bojnými podperami:</b>	4,0 m (Ø140 - Ø200 mm)



UNI ADVANCED PLUS Ě komínový systém odolný pri vyhorení sadzí:	
CE íslo osved enia EN 13063-1:	CE Ozna enie EN 13063-1:
1085 Ě CPR Ě 0605	T400 . N1 . D3 . G 50

\* vzdialenos od hor avých materiálov, závisí od typu inžtalácie.

UNI ADVANCED PLUS Ě komínový systém s mokrou prevádzkou:	
CE íslo osved enia EN 13063-2:	CE Ozna enie EN 13063-2:
1085 Ě CPR Ě 0606	T400 . N1 . W2 . O 50 T200 . N1 . W2 . O 00

\*Vzdialenos od hor avých materiálov, závisí od typu inžtalácie.

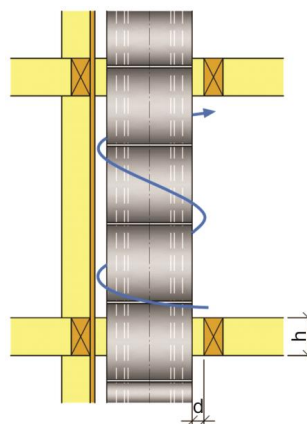
## Obr. 1: Inžtalácia plne vetraná medzi poschodiami

Vzdialenos od hor avých konštrukcií:

$h \text{ @ } 200 \text{ mm}$

**T200:**  $\varnothing 140 . \varnothing 200 = \text{O00}$

**T400:**  $\varnothing 140 . \varnothing 200 = \text{G50}$



Obr.1

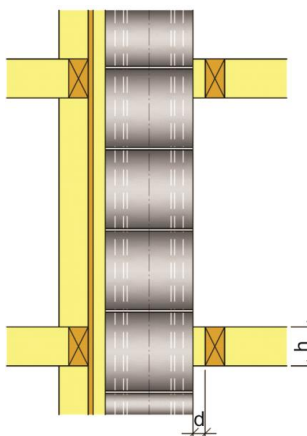
## Obr. 2: Inžtalovaná na hor avej stene - Izolovaný priestor medzi komínom a stenou

Vzdialenos od hor avých konštrukcií:

$h \text{ @ } 600 \text{ mm}$

**T200:**  $\varnothing 140 . \varnothing 200 = \text{O00}$

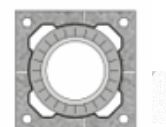
**T400:**  $\varnothing 140 . \varnothing 200 = \text{G50}$



Obr. 2

## Rozmery a hmotnosti

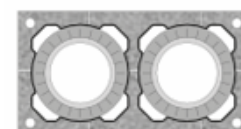
Priemer [cm]	Typ	Vonk.rozmer [cm]	Rozmer šachty [cm]	Hmotnosť [kg/bm]
14	UNI ADV+ 14	32/32	-	68,3
16	UNI ADV+ 16	32/32	-	70,5
18	UNI ADV+ 18	36/36	-	88,4
20	UNI ADV+ 20	36/36	-	90,9



Priemer [cm]	Typ	Vonk.rozmer [cm]	Rozmer šachty [cm]	Hmotnosť [kg/bm]
14	UNI ADV+ 14L	32/46	10/22	98,6
16	UNI ADV+ 16L	32/46	10/22	100,8
18	UNI ADV+ 18L	36/50	10/26	113,0
20	UNI ADV+ 20L	36/50	10/26	115,5



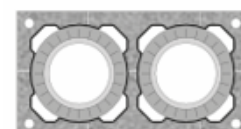
Priemer [cm]	Typ	Vonk.rozmer [cm]	Rozmer šachty [cm]	Hmotnosť [kg/bm]
14/16	UNI ADV+ 1416	32/59	-	121,7
14/18	UNI ADV+ 1418	36/64	-	143,2
14/20	UNI ADV+ 1420	36/64	-	145,7
16/18	UNI ADV+ 1618	36/64	-	145,4
16/20	UNI ADV+ 1620	36/64	-	147,9
18/20	UNI ADV+ 1820	36/67	-	143,9



Priemer [cm]	Typ	Vonk.rozmer [cm]	Rozmer šachty [cm]	Hmotnosť [kg/bm]
14/16	UNI ADV+ 14L16	32/72	10/22	147,2
14/18	UNI ADV+ 14L18	36/81	14/26	172,9
14/20	UNI ADV+ 14L20	36/81	14/26	175,4
16/18	UNI ADV+ 16L18	36/81	14/26	175,1
16/20	UNI ADV+ 16L20	36/81	14/26	177,6
18/20	UNI ADV+ 18L20	36/83	13/26	175,1



Priemer [cm]	Typ	Vonk.rozmer [cm]	Rozmer šachty [cm]	Hmotnosť [kg/bm]
14/14	UNI ADV+ 1414	32/59	-	119,5
16/16	UNI ADV+ 1616	32/59	-	123,9
18/18	UNI ADV+ 1818	36/67	-	141,4
20/20	UNI ADV+ 2020	36/67	-	146,4



Priemer [cm]	Typ	Vonk.rozmer [cm]	Rozmer šachty [cm]	Hmotnosť [kg/bm]
14/14	UNI ADV+ 14L14	32/72	10/22	145,0
16/16	UNI ADV+ 16L16	32/72	10/22	149,4
18/18	UNI ADV+ 18L18	36/83	13/26	172,6
20/20	UNI ADV+ 20L20	36/83	13/26	177,6

